

แบบประเมินค่างานตำแหน่งประเภทวิชาชีพเฉพาะหรือเชี่ยวชาญเฉพาะ
ระดับชำนาญการและระดับชำนาญการพิเศษ

๑. ตำแหน่งเลขที่

ชื่อตำแหน่ง นักวิทยาศาสตร์ ระดับตำแหน่ง ปฏิบัติการ

สังกัด คณะอุตสาหกรรมเกษตร มหาวิทยาลัยเทคโนโลยีราชมงคลศรีวิชัย

ข้อกำหนดตำแหน่งเป็นตำแหน่ง นักวิทยาศาสตร์ ระดับตำแหน่ง ชำนาญการ

๒. หน้าที่และความรับผิดชอบของตำแหน่ง	
ตำแหน่งเดิม	ตำแหน่งใหม่
<p>๒.๑ ด้านการปฏิบัติการ เตรียมปฏิบัติการ</p> <p>๑.๑ มีการ ควบคุม การเบิกจ่ายสารเคมี อาหาร เลี้ยงเชื้อ อุปกรณ์เครื่องแก้ว ในแลปฏิบัติการ</p> <p>๑.๒ จัดทำบัญชีสารเคมี อุปกรณ์เครื่องแก้ว และ อาหารเลี้ยงเชื้อ (แบบ maximum-minimum)</p> <p>๑.๓ ตรวจสอบเช็คสต็อกอุปกรณ์เครื่องแก้ว สารเคมี และอาหารเลี้ยงเชื้อทุกภาคการศึกษา</p> <p>๑.๔ จัดเตรียม สารเคมี อาหารเลี้ยงเชื้อ และ สารละลายเจือจางสำหรับใช้ในแลปฏิบัติการ</p> <p>๑.๕ อำนวยความสะดวกในการใช้งานของ เครื่องมือวิทยาศาสตร์ วัสดุอุปกรณ์ และการ บำรุงรักษาเครื่องมือขั้นต้นในห้องปฏิบัติการ</p> <p>๑.๖ เตรียมความพร้อมในห้องปฏิบัติการ สำหรับการเรียนการสอน</p> <p>๑.๗ ให้ความรู้ และควบคุมการใช้เครื่องมือ วิทยาศาสตร์ในห้องปฏิบัติการ ซึ่งทาง ห้องปฏิบัติการทางวิทยาศาสตร์ของคณะ อุตสาหกรรมเกษตร มีเครื่องมือที่พร้อมทุก ด้าน ในการวิเคราะห์ ทั้งที่เป็นตัวอย่างอาหาร และไม่ใชตัวอย่างอาหาร</p>	<p>๒.๑ ด้านปฏิบัติการ เตรียมปฏิบัติการ</p> <p>๑.๑ การจัดเตรียมวัสดุอุปกรณ์ สารเคมี อาหารเลี้ยงเชื้อ เพื่อการทำปฏิบัติการ แบ่งออกเป็น 3 ขั้นตอน ดังนี้</p> <p>ขั้นตอนที่ 1 การวางแผนและการจัดเตรียมสิ่งต่าง ๆ ที่ใช้ในปฏิบัติการ โดยคำนึงถึงชนิด หรือลักษณะของ งานปฏิบัติการและรายละเอียด เช่น ระดับความถูกต้อง แม่นยำ คำนึงถึงวิธีการทดลองและวิเคราะห์โดยละเอียด ทำให้ทราบว่าต้องใช้สารเคมีคุณภาพในเกรดใด ปริมาณ ที่ต้องใช้ ข้อควรระวังของสารเคมี อุปกรณ์เครื่องแก้ว ใดบ้าง จำนวนเท่าไร การล้างทำความสะอาดให้พร้อม ใช้งาน</p> <p>ขั้นตอนที่ 2 การดำเนินงาน</p> <p>๑) ผู้ช่วยสอน มีการวางแผนจัดเตรียมอุปกรณ์ สารเคมี รีเอเจนต์ต่าง ๆ สำหรับการเรียนการสอน เช่น</p> <ul style="list-style-type: none"> - ปฏิบัติการทางด้านเคมี - ปฏิบัติการทางด้านกายภาพ - ปฏิบัติการทางด้านจุลชีววิทยา <p>๒) จัดทำวัสดุอุปกรณ์ออนไลน์ เพื่อจัดการข้อมูล เกี่ยวกับ วัสดุอุปกรณ์ที่มีอยู่ หรือรับเข้าและเพิ่มจำนวน ที่มีความจำเป็นต่อคณะฯ เพื่อตอบสนองความต้องการ ในกระบวนการทำงาน</p> <p>๓) ผู้ร่วมวิจัยในโครงการต่างๆ เพื่อเพิ่มความชำนาญ ในการปฏิบัติงานได้อย่างมีประสิทธิภาพสูงสุด</p> <p>ขั้นตอนที่ 3 การสำรวจและเก็บรักษาสารเคมีและ อุปกรณ์หลังการใช้งาน สารเคมีหลายตัวเมื่อผ่านการ ใช้งานแล้วสามารถปรับปรุงคุณภาพและนำกลับมาใช้งาน</p>

ได้ เครื่องแก้ว อุปกรณ์ ทำความสะอาดและจัดเก็บไว้
อย่างถูกวิธี

๑.๒ การจัดเตรียมความพร้อมของห้องปฏิบัติการโดย
การสร้างระบบการจองห้องแบบออนไลน์ เพื่อความ
สะดวกรวดเร็วในการทำปฏิบัติการ

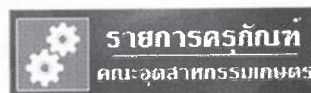
Clik เพื่อจองห้องปฏิบัติการ

วัน คาบ	คาบ 1	คาบ 2	คาบ 3	คาบ 4	คาบ 5	คาบ 6	คาบ 7	คาบ 8	คา บ 9
จันทร์	การวิเคราะห์แบบเรียนหอยหิมะระดับวิจัย Section 02								
อังคาร	ระบบสารสนเทศเพื่อการจัดการ สถานศึกษา Section 01					การวิเคราะห์แบบเรียนหอยหิมะระดับวิจัย Section 01			
พุธ									
พฤหัส ง	จอง อารามถ้ำพิสน์ สุทธิชัย เบอร์บันทึกที่ : 13/08/2558					จอง อารามถ้ำพิสน์ สุทธิชัย เบอร์บันทึกที่ : 13/08/2558			
ศุกร์	การพัฒนาชุมชนเกษตรวิสัยชุมชน Section 01					การพัฒนาชุมชนเกษตรวิสัยชุมชน Section 02			

๑.๓ การจัดเตรียมระบบตรวจสอบความพร้อมของ
เครื่องมืออุปกรณ์ โดยการตรวจเช็ควัสดุ อุปกรณ์ทุกภาค
การศึกษาเพื่อสำรวจความพร้อมของเครื่องมืออุปกรณ์
สามารถตรวจสอบผ่านลิงค์ออนไลน์ได้ที่เว็บไซต์ของ
คณะฯ ซึ่งสามารถตรวจเช็คได้ตลอดเวลา

ลิงก์

<http://agro-industry.rmutsv.ac.th/agro/th/durable>



ลิงก์

<https://docs.google.com/document/d/19YjyD36rQl-ZlsuXIs-vdd6vyQ1W57n-AipQeaw1Qy8/edit>



ลิงก์

<http://agroindustry.rmutsv.ac.th/agro/th/content/155-1419229278-73-221214>

	<div data-bbox="917 230 1230 320" data-label="Image"> </div> <p data-bbox="778 376 1386 510">๑.๔ การจัดทำระบบการซ่อมบำรุงเครื่องมืออุปกรณ์สามารถทำได้โดย แจ้งซ่อมผ่านระบบออนไลน์ ผ่านลิงก์เว็บไซต์ของคณะฯ</p> <p data-bbox="778 521 826 555">ลิงก์</p> <p data-bbox="778 573 1362 658">http://agro-industry.rmutsv.ac.th/agro/th/content/275-1484282072-73-130117#overlay-context=th</p> <div data-bbox="917 678 1230 768" data-label="Image"> </div> <p data-bbox="778 880 1169 913">ด้านการสนับสนุนการเรียนการสอน</p> <p data-bbox="778 925 1386 1149">๑. จัดทำระบบเบิกจ่ายอุปกรณ์ และสารเคมีสร้างมีการวิเคราะห์ วางแผน ปรับปรุง พัฒนา จัดทำคู่มือการใช้งานเครื่องมือวิทยาศาสตร์แบบออนไลน์ สามารถให้นักศึกษา และคณาจารย์ ของคณะฯ ศึกษาข้อมูลเบื้องต้นก่อนการใช้เครื่องมือในห้องปฏิบัติการ</p> <p data-bbox="778 1160 1386 1339">- จัดทำสื่อสารเคมี อาหารเลี้ยงเชื้อ เครื่องแก้ว จัดทำเป็นระบบออนไลน์ สามารถตรวจสอบการคงอยู่ของวัสดุที่เป็นปัจจุบัน เพื่อความสะดวกในการสืบค้นติดตาม</p> <p data-bbox="778 1350 1386 1518">๒. การจัดทำคู่มือการใช้งานอุปกรณ์ในห้องปฏิบัติการ มีการจัดทำระบบคู่มือการใช้งานอุปกรณ์แบบออนไลน์ให้นักศึกษาสามารถเรียนรู้เข้าใจได้มากยิ่งขึ้น ง่ายต่อการเรียนการสอน</p> <p data-bbox="778 1529 826 1563">ลิงก์</p> <p data-bbox="778 1581 1347 1666">http://agro-industry.rmutsv.ac.th/agro/th/content/294-1511161788-73-201117</p> <div data-bbox="906 1686 1257 1776" data-label="Image"> </div> <p data-bbox="778 1798 1386 1966">๓. จัดทำคู่มือต่างๆ ที่ผ่านการพัฒนาปรับปรุงเนื้อหาการใช้งานเครื่องมือวิทยาศาสตร์ ให้นักศึกษาสามารถเรียนรู้เข้าใจได้มากยิ่งขึ้น นำมาพัฒนาเข้ากับความรู้ที่ได้จากการอบรมสารสนเทศมาใช้ให้เกิดประโยชน์ โดยการสร้าง</p>
--	---

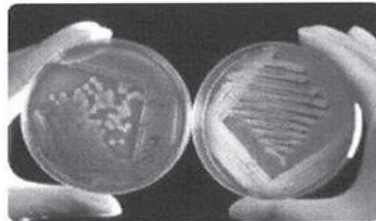
ด้านการสนับสนุนการเรียนการสอน

๑.๑ จัดทำคู่มือการใช้งานเครื่องมือวิทยาศาสตร์สามารถให้นักศึกษา และคณาจารย์ ของคณะฯ ศึกษาข้อมูลเบื้องต้นก่อนการใช้เครื่องมือเพื่อทำแล็บปฏิบัติการ และงานวิจัย

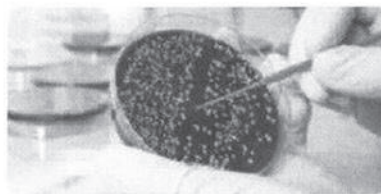
- มีการจัดเตรียม สารเคมี อาหารเลี้ยงเชื้อ เครื่องมือ วัสดุอุปกรณ์ และลักษณะทางกายภาพของห้องปฏิบัติการสำหรับการเรียนการสอนและเพื่อรองรับการตรวจรับวิเคราะห์ตัวอย่างเพื่อเป็นช่องทางการหารายได้เข้าคณะฯ ซึ่งได้ดำเนินการเขียนโครงการพัฒนายกระดับห้องปฏิบัติการเพื่อให้เข้าสู่ห้องปฏิบัติการต้นแบบให้ได้มาตรฐานและมีประสิทธิภาพตามมาตรฐานการรับรองห้องปฏิบัติการต้นแบบ

ลิงค์ไว้ในหน้าเว็บไซต์ของคณะฯ เพื่ออำนวยความสะดวกสืบค้นค้นคว้าศึกษาวิธีการใช้เครื่องมือวิทยาศาสตร์ในห้องปฏิบัติการต่างๆ ได้อย่างรวดเร็ว

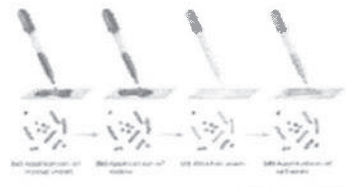
๔. สร้างลิงค์ออนไลน์ แลกเปลี่ยนความรู้ในองค์กร โดยสร้างบทความเกี่ยวกับเทคนิคความรู้ในหลากหลายด้าน เช่น เทคนิคการถ่ายเชื้อจุลินทรีย์ เทคนิคการแยกเชื้อให้บริสุทธิ์ และเทคนิคการย้อมสีแกรมแบคทีเรีย เป็นต้น



เทคนิคการถ่ายเชื้อ



เทคนิคการแยกเชื้อ



เทคนิคการย้อมสีแกรมแบคทีเรีย

๕. สร้างปฏิทินการทำงานใน Google Drive เป็นปฏิทินในการทำงานในแบบรายเดือนออนไลน์ เพื่อความสะดวกในการตรวจสอบวางแผนการทำงาน

๒.๒ ด้านการวางแผน

๑. มีการจัดซื้อ จัดหาวัสดุอุปกรณ์ และเครื่องมือวิทยาศาสตร์ สำหรับงานการเรียนการสอน งานวิจัย และงานบริการวิชาการ ภายในคณะฯ
๒. จัดการประชุมหลักสูตร สาขาเทคโนโลยีชีวภาพ
๓. งานอาคาร สถานที่ไฮสตาทัสอุปกรณ์ของคณะฯ
๔. มีการจัดทำบัญชีควบคุมการเบิก-จ่ายสารเคมี

๒.๒ ด้านการวางแผน

๑. มีหน้าที่วางแผนจัดซื้อ จัดหาวัสดุอุปกรณ์ และเครื่องมือวิทยาศาสตร์ เพื่อการเรียนการสอน งานวิจัย และงานบริการวิชาการ ภายในคณะฯ โดยทำการตรวจสอบราคา เพื่อเลือกสินค้าที่เหมาะสมที่สุด และมีคุณภาพได้มาตรฐานตามหลักสากล
๒. วางแผนการติดต่อประสานงานการจัดประชุม

<p>อุปกรณ์เครื่องแก้ว (First in- First out)</p> <p>๕. มีการจัดทำคู่มือเพื่อลดขั้นตอนการทำงานอย่างมีประสิทธิภาพต่อหน่วยงาน</p>	<p>๓. มีการจัดทำบัญชีควบคุมการเบิก-จ่ายสารเคมี อุปกรณ์เครื่องแก้ว First in- First out เพื่อให้มีสารเคมี และอุปกรณ์เครื่องแก้วเพียงพอและพร้อมต่อการใช้งาน อยู่ตลอดเวลา</p> <p>๔. มีการวางแผนจัดทำคู่มือวิธีการใช้เครื่องมือต่างๆ ให้ห้องปฏิบัติการที่รับผิดชอบเพื่อลดขั้นตอนการทำงาน โดยเป็นคู่มือที่ใช้ประโยชน์สำหรับนักศึกษาในประเด็นต่างๆ เตรียมความพร้อมก่อนการทำแลปฏิบัติการ</p>
<p>๒.๓ ด้านการประสานงาน</p> <p>๑. ดำเนินการประสานงานต่างๆโดยมีการติดต่อประสานงานโดยใช้โทรศัพท์ โทรสาร หรือจดหมายอิเล็กทรอนิกส์ ในการติดต่อเรื่อง การขอใบเสนอราคาสั่งซื้อ สารเคมี อาหารเลี้ยงเชื้อ ซ่อมครุภัณฑ์ รวมถึงการขอสเปคเครื่องมือวิทยาศาสตร์ เป็นต้น</p>	<p>๒.๓ ด้านการประสานงาน</p> <p>๑. นำเทคโนโลยีมาใช้ในการติดต่อประสานงาน เพื่อความรวดเร็วและลดการใช้กระดาษ เป็นต้น และใช้ในการติดต่อสื่อสารระหว่างการทำงานของทีมงาน สนับสนุนวิชาการในการดูแลห้องปฏิบัติการ และเครื่องมือวิทยาศาสตร์รวมถึงงานอื่นๆ ที่ได้รับมอบหมายเพื่อให้เกิดผลสัมฤทธิ์ตามที่กำหนด และสร้างความเข้าใจ ความร่วมมือในการดำเนินงานตามที่ได้รับมอบหมาย</p> <p>๓. มีการวางแผนติดต่อประสานงานเพื่อเตรียมความพร้อมในด้านการจัดบริการวิชาการให้กับหน่วยงานต่างๆ โดยใช้ช่องทางสื่อสารที่สะดวก และมีประสิทธิภาพ ลดปัญหาความเข้าใจที่ไม่ตรงกัน และสามารถเตรียมความพร้อมของสารเคมี และเครื่องมือให้พร้อมแก่การใช้งาน เป็นปกติอยู่เสมอ มีการสร้างการเชื่อมต่อรายชื่อกับตัวแทนจำหน่าย/ตัวแทนบริษัทในการซ่อมบำรุงเครื่องมืออุปกรณ์ เพื่อให้มีวัสดุครุภัณฑ์ อุปกรณ์เครื่องแก้วรวมถึง สารเคมี และอาหารเลี้ยงเชื้อ และเครื่องมือต่างๆ พร้อมในการทำปฏิบัติการอยู่เสมอ</p>
<p>๒.๔ ด้านการบริการ</p> <p>๑. ให้คำปรึกษาเบื้องต้นแก่นักศึกษา และประชาชนทั่วไปเกี่ยวกับการใช้งานเครื่องมือวิทยาศาสตร์ และการทำปฏิบัติการในห้องปฏิบัติการต่างๆ ภายในคณะอุตสาหกรรมเกษตร</p> <p>๒. ให้บริการดูแลควบคุมการเบิกจ่ายอุปกรณ์เครื่องแก้ว สารเคมี และอาหารเลี้ยงเชื้อ</p> <p>๓. ให้บริการช่วยตรวจวิเคราะห์คุณภาพทางด้าน</p>	<p>๑.๔ ด้านการบริการ</p> <p>๑. ให้ความช่วยเหลือ/แนะนำทางด้านการตรวจวิเคราะห์ ด้วยวิธีการต่างๆ แก่นักศึกษา และผู้ประกอบการ ส่วนราชการ และบุคคลภายนอก</p> <p>๒. บริการตรวจวิเคราะห์ตัวอย่างทั้งภายใน และจากองค์กรภายนอก ทั้งตัวอย่างที่เป็นอาหาร และไม่ใช่อาหาร</p> <p>๓. เป็นผู้ช่วยสอน และควบคุมการทำปฏิบัติการของนักศึกษาร่วมกับอาจารย์ผู้สอน</p>

<p>ต่างๆ ของผลิตภัณฑ์อาหาร/ไม่ใช่อาหาร</p>	<p>-ทางด้านเคมี -ทางกายภาพ -ทางจุลชีววิทยา</p> <p>๔. เป็นวิทยากรในการอบรมให้ความรู้ ในโครงการต่างๆ ที่ได้รับมอบหมาย</p>
<p>3. วิเคราะห์เปรียบเทียบคุณภาพ และความยุ่งยากและความซับซ้อนของงานที่เปลี่ยนแปลงไป</p>	
<p>งานเดิม</p>	<p>งานใหม่</p>
<p>1. คุณภาพของงาน ได้ปฏิบัติงานตามหน้าที่หลัก และงานพิเศษอื่นที่ได้รับมอบหมาย เน้นความถูกต้อง รวดเร็วเสร็จทันเวลา ลดต้นทุน ประหยัดทรัพยากรทำงานด้วยความเต็มใจ ปฏิบัติงานตามข้อตกลงภาระงานที่ตั้งไว้(TOR)</p> <p>2. ความยุ่งยากและความซับซ้อนของงาน งานที่ทำเป็นงานสนับสนุน การเรียนการสอนทั้งภาคทฤษฎีและภาคปฏิบัติ ซึ่งปฏิบัติงานในฐานะผู้ปฏิบัติงาน โดยปฏิบัติตามคำสั่งจากหัวหน้างาน และใช้ทักษะที่เรียนมา ศึกษา ค้นคว้า ทดลอง วิเคราะห์ สังเคราะห์ เพื่อแก้ไขปัญหาในงานที่ทำและปฏิบัติงานอื่นๆ ที่ได้รับมอบหมาย เช่น</p> <ul style="list-style-type: none"> - คู่มือการใช้งานของเครื่องมือวิทยาศาสตร์ นักศึกษาจะเรียนรู้จากคู่มือที่บริษัทให้มา กับเครื่องมือ ทำให้มีความซับซ้อนอ่านแล้วเข้าใจยาก มินึง ใช้เวลานานในการศึกษาวิธีการ - การแจ้งซ่อมจะดำเนินการแจ้งซ่อม โดยกรอกรายละเอียด ปัญหา และอาการที่เสียของเครื่องมือ ในแบบฟอร์มบนกระดาษ แล้วส่งมายังหัวหน้างานอาคาร สถานที่ อุปกรณ์และเครื่องมือ เพื่อจัดลำดับการดำเนินการซ่อม แล้วส่งมอบหมายต่อไปยังช่างเทคนิคของคณะฯ เพื่อดำเนินการซ่อมแก้ไข - มีการจัดทำบัญชีควบคุม Stock การเบิก-จ่าย 	<p>1. คุณภาพของงาน ปฏิบัติงานในฐานะผู้ที่มีประสบการณ์ โดยใช้ความรู้ความสามารถ ความชำนาญ ทักษะ มีการศึกษา ค้นคว้า ทดลอง วิเคราะห์ สังเคราะห์หรือวิจัย เพื่อพัฒนา เพื่อแก้ไขปัญหาในงานที่มีความยุ่งยากซับซ้อนค่อนข้างมาก และปฏิบัติงานอื่นตามที่ได้รับมอบหมายได้โดยไม่กระทบกับการงานในหน้าที่หลักของตนเอง 2</p> <p>2. ความยุ่งยากและความซับซ้อนของงาน นำความรู้และประสบการณ์การใช้เครื่องมือวิทยาศาสตร์มาดำเนินการจัดทำคู่มือการใช้งานเครื่องมือวิเคราะห์อาหารทางจุลชีววิทยาอาหาร เพื่อให้ผู้ใช้งานสามารถศึกษาวิธีการใช้และเตรียมพร้อมในการทำแลบปฏิบัติการได้อย่างมีประสิทธิภาพ และได้ผลการทดลองที่ถูกต้องและแม่นยำ</p> <ul style="list-style-type: none"> - นำความรู้ประสบการณ์จากการทำวิจัยมาประยุกต์ใช้ในการทำงานและนำมาเผยแพร่ - นำความรู้และประสบการณ์การใช้เครื่องมือวิทยาศาสตร์ มาดำเนินการจัดทำคู่มือการใช้งานของเครื่องมือในห้องปฏิบัติการ เครื่องมือวิเคราะห์อาหารทางกายภาพ ทางเคมี ทางเทคโนโลยีชีวภาพ และทางจุลชีววิทยา เพื่อให้ผู้ใช้งานสามารถศึกษาวิธีการใช้และเตรียมพร้อมในการทำการทดลองได้อย่างมีประสิทธิภาพ และได้ผลการทดลองที่ถูกต้องและแม่นยำ ซึ่งได้ดำเนินการจัดทำระบบการเครื่องมือวิทยาศาสตร์ออนไลน์ ผ่านเว็บไซต์ของคณะฯ เพื่อได้ง่ายแก่การศึกษา และเรียนรู้วิธีการใช้งานได้รวดเร็วยิ่งขึ้น - จัดทำระบบออนไลน์แจ้งสถานะคงเหลือของ

รายการสารเคมี ระบบ First in- First out เพื่อให้มีสารเคมีและอุปกรณ์เครื่องแก้วเพียงพอและพร้อมต่อการใช้งานอยู่ตลอดเวลา	สารเคมี อาหารเลี้ยงเชื้อ และอุปกรณ์เครื่องแก้ว เพื่อจะได้สะดวกแก่การตรวจเช็ครายการสารเคมีของนักศึกษาและอาจารย์ ในการทำปฏิบัติการ และงานวิจัย
--	--